

LUPUS - NVR USB

- NVR USB04: Art. 11904 EAN: 5260195431751
- NVR USB08: Art. 11908 EAN: 5260195431768
- NVR USB16: Art. 11916 EAN: 5260195431775
- NVR USB32: Art. 11932 EAN: 5260195431782



HAUPTMERKMALE

Unser vielgepriesenes LUPUSTEC High-End-Software-System, mit dem unter anderem unsere High End Server LUPUSTEC HVR Cube und die PC-Kartenlösungen arbeiten, ist jetzt als reine NVR Software Lösung erhältlich. So erhalten Sie maximale Leistung, Qualität und Funktionen: die LUPUS-Electronics NVRUSB Produkte ermöglichen je nach Modell eine bestimmte Anzahl an IP-Kameras professionell zu verwalten und aufzuzeichnen oder erweitern Ihre analoge LUPUSTEC-PC-Karte um weitere Megapixel-IP-Kameras.

TECHNISCHE DATEN

Anzahl unterstützter IP Kameras pro PC	4 bis 32 (je nach USB-Dongle)
Unterstützte Betriebssysteme	Windows® XP (32bit) / Vista (32bit) / 7 (32/64bit)
Unterstützte Auflösungen	max. 5 Megapixel in H.264/MPEG4/MJPEG, max. 42 Megapixel Insgesamt
Monitorunterstützung	Dual Monitor mit max. 1920x1080 Pixel
Software	Professionelle AVMedia Software für max. 32 Kameras pro PC
Remote Software	Internet Explorer, Remote Console und CMS3000 für Einbindung von max. 100PC's, iPhone, iPad, Android, iViewer, iBBViewer, 3G Viewer, JavaViewer, SmartViewer

HARDWAREVORAUSSETZUNGEN

Windows® XP (32bit) / Vista (32bit) / 7 (32/64bit)	Grafikkarte 3D Steckkarte mit mind. 128MB RAM
Intel Dual Core CPU (max. 4 IP Kameras), Intel i5 bis 16 Kameras	Speicherverbrauch ca. 2GB pro Kamera pro Stunde

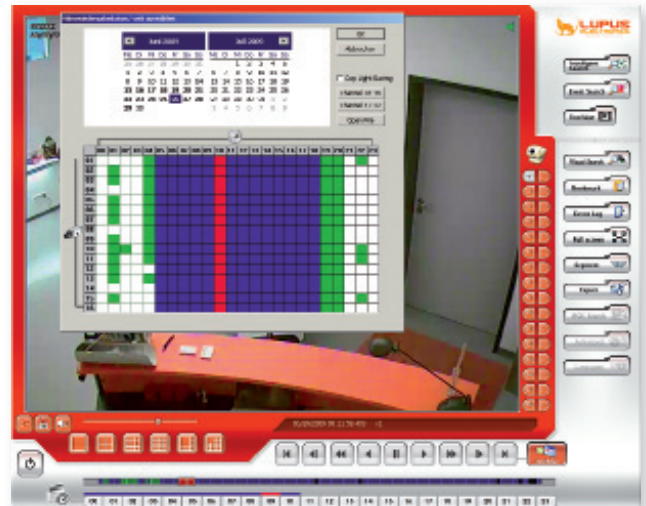
LIEFERUMFANG

USB DONGLE 4/8/16/32
Software CD

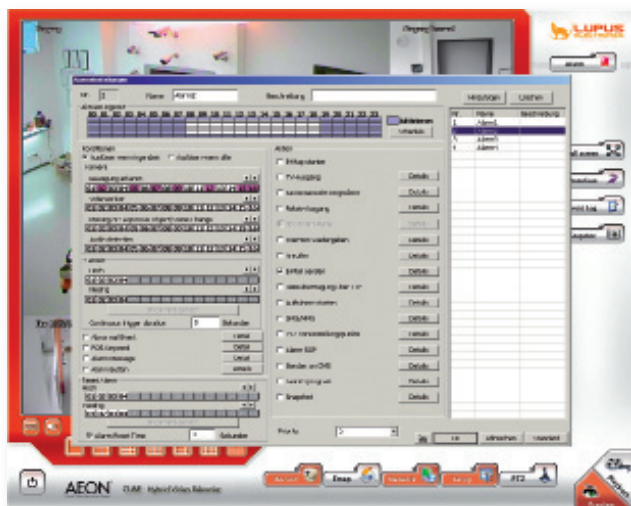
Handbuch



Kamerabilder vor Ort oder über das Internet live betrachten. Über das einfach und intuitiv zu bedienende Interface finden Sie schnell wichtige Aufnahmen oder verändern mit wenigen Klicks Aufnahme- und Alarmeinstellungen. Vergeben Sie Nutzern unterschiedliche Zugriffsrechte, führen Sie Datensicherungen auf USB/DVD oder interne Festplatte im AVI Format aus oder steuern Sie Ihre PTZ-Domes – jede Aktion oder Einstellung ist mit wenigen Klicks erledigt.



Die Suchfunktion ermöglicht schnelles und einfaches Auffinden abgespeicherter Videodateien. Geben Sie einfach im Kalender das gesuchte Datum ein und wählen Sie dann in der Kamerazeile die gewünschte Uhrzeit. Farbige Markierungen informieren Sie bereits vorab, ob und welche Art Aufnahmen überhaupt vorhanden sind.



Umfangreiche Alarmfunktionen halten Sie stets informiert: 24 Stunden und 7 Tage die Woche. Richten Sie mit wenigen Klicks ein, ob und wann bei Bewegungserkennung, Videoverlust, Szenenveränderungen, Tönen-/Geräuschen, Sensorübermittlungen eine entsprechende Aktion (s.o.) ausgeführt werden soll.



So lokalisieren Sie selbst mit unzähligen Kameras jeden ungebetenen Gast: Pflegen Sie den Gebäudegrundriss und die Positionen Ihrer Kameras in die Software ein. Im Alarmfall öffnet sich bei Bedarf die Karte und die alarmauslösende Kamera blinkt rot.



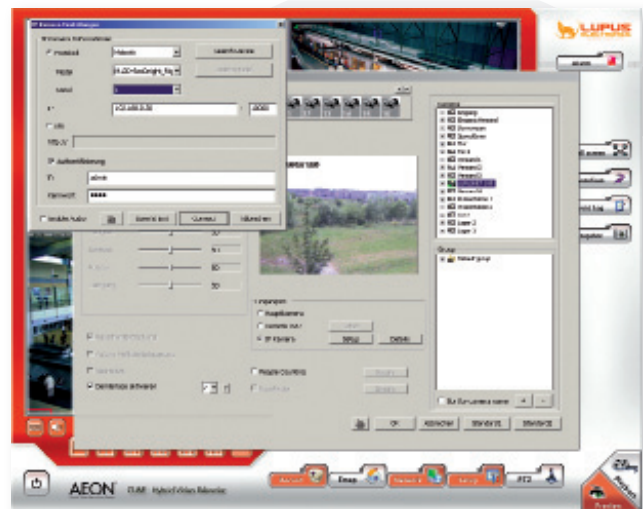
Intelligente Ereignis- und Bewegungsaufnahmen alarmieren zuverlässig. Unterteilen Sie das Bild in unterschiedliche Zonen und bestimmen Sie, wann und ob diese bei Bewegungserkennung alarm- bzw. aufnahmeauslösend sein sollen. Durch die Objektzählungs-Funktion erfahren Sie, wieviele Kunden Ihr Geschäft über einen bestimmten Zeitraum betreten und verlassen haben.



Die umfangreiche Benutzerverwaltung verhindert den unbefugten Zugriff auf das System. Jedem Benutzer können individuelle Zugriffsrechte wie sichtbare Kameras, Zugangszeiten und Funktionsumfang zugewiesen werden, wodurch Fehlbedienungen durch unqualifiziertes Personal oder auch Manipulationen gänzlich ausgeschlossen sind.



Mit dem PTZ-Interface lassen sich Ihre analogen als auch IP-PTZ-Domekameras bequem einrichten und steuern. Vordefinierte Punkte lassen sich auch als Wächertouren abspeichern und wieder abrufen. Bei Bedarf können auch durch Alarmauslösung ganz bestimmte Punkte angefahren werden.



Fast alle gängigen IP-Kameras bis max. 5 Megapixel können über die Software eingebunden werden. Hierzu wird einfach die entsprechende IP-Adresse der Kamera und deren Benutzerzugriffsrechte eingegeben. Das Programm stellt dann eine Verbindung her und stellt das Bild dann im entsprechenden Kanalfenster dar. Mit der Maus können Sie einfach stufenlos in das Bild zoomen.

Ihr Partner für LUPUS-Produkte:

